



A6

l'autoroute
**DE TOUTES
LES MOBILITÉS**

**Réunion publique
de concertation**

**14 janvier 2025
Cély-en-Bière**

 **APRR**

QUELQUES RÈGLES DU JEU



**Vous avez sans doute un avis,
il vaut autant que l'avis des autres participants**

**Venir en réunion de concertation,
c'est accepter la diversité des points de vue.**

**On peut exprimer son avis, l'argumenter,
mais pas dénigrer l'avis opposé.**

EN OUVERTURE

Mot d'accueil de
M. Francis GUERRIER
Maire de Cély-en-Bière

LES INTERVENANTS

Sandra QUIVET, Conductrice d'opération Grands Projets APRR

Sébastien BLANC, Chef du Département Opérations
d'Aménagement APRR

Alexandre BÉDIN, Maître d'œuvre Ingérop

Catherine BARBÉ, CNDP

Jean TRARIEUX, CNDP

Réunion animée par **Jean-François HENRIC**, Egis

DÉROULEMENT DE **LA RÉUNION**

1. Le maître d'ouvrage **APRR**
2. Une **concertation**, pourquoi et comment ?
3. Un axe routier **fondamental pour le territoire**
4. Un projet ambitieux d'**aménagement du territoire**
et de **développement des mobilités**
5. Une ambition **éccoresponsable** affirmée
6. Un projet complet et cohérent pour une **solution globale**

Questions et réponses avec vous

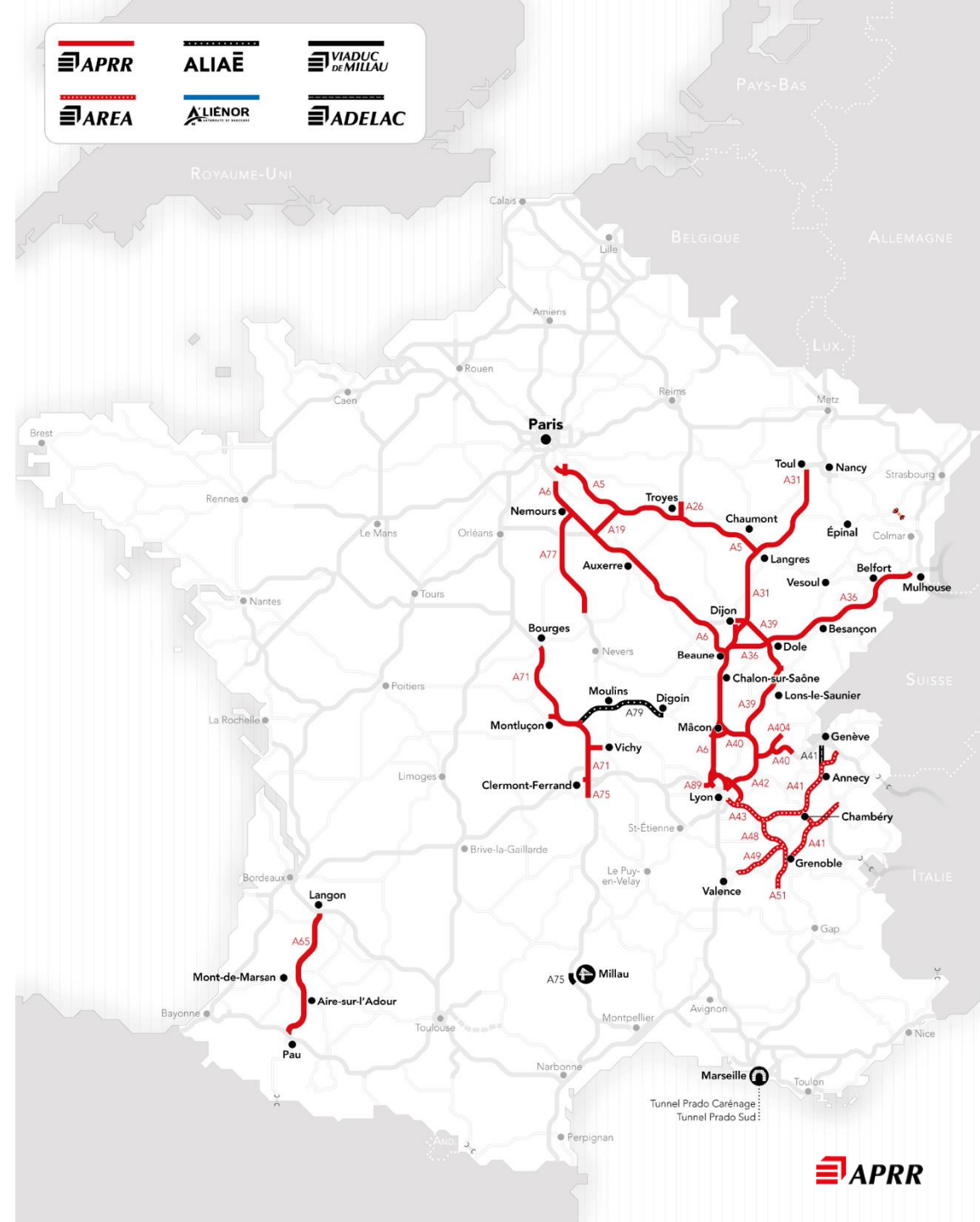


Le maître d'ouvrage APRR

LE MAÎTRE D'OUVRAGE : **APRR** POUR LE COMPTE DE L'ÉTAT

Au sein des concessions
autoroutières d'**Eiffage** en France,

APRR, sa filiale, gère **1 890 km**
de réseau avec une équipe
de plus de **2 500 personnes**



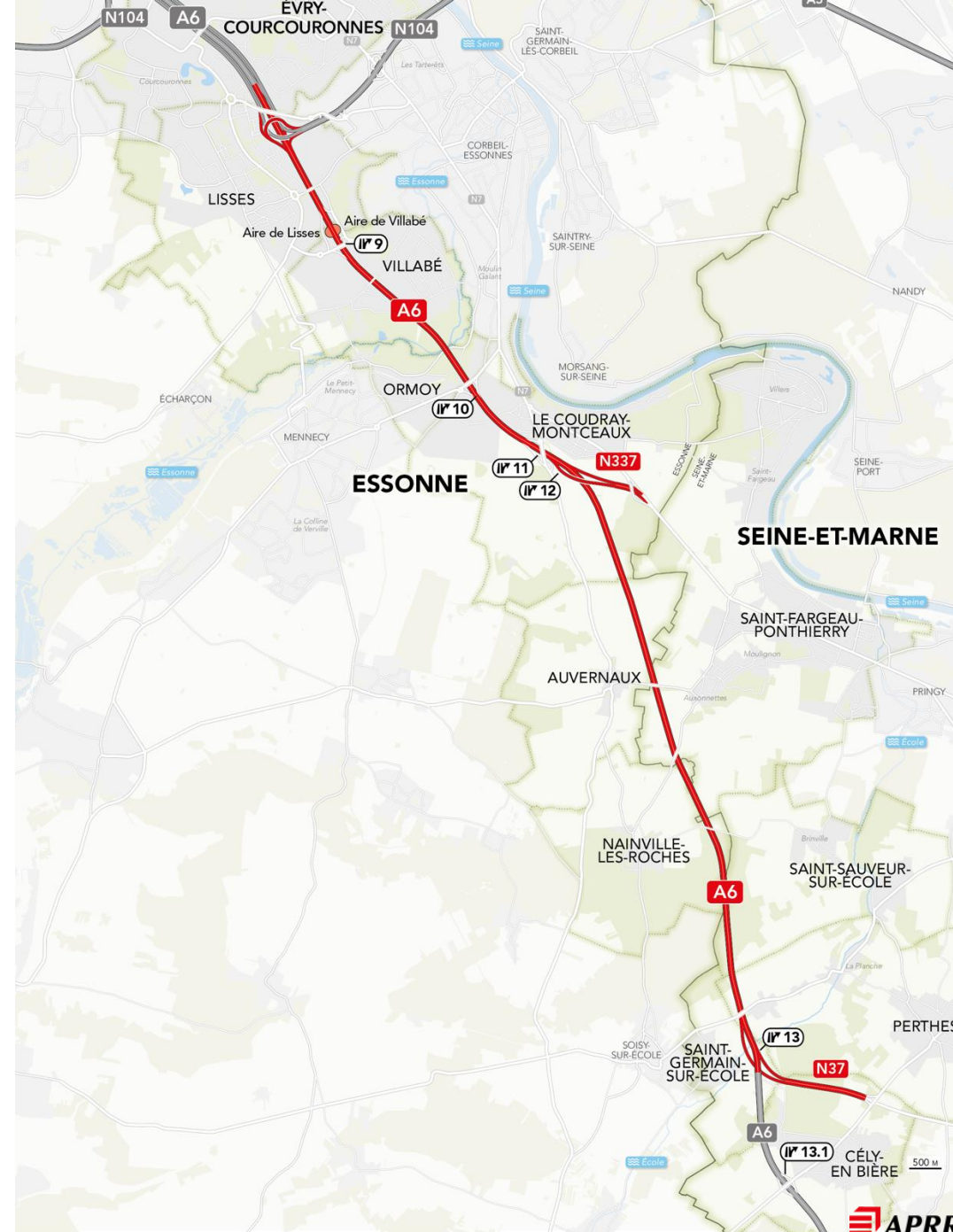
LA SECTION CONCERNÉE

21,5 km

A6 17,5 km

N337 1,5 km

N37 2,5 km



DÈS AUJOURD'HUI AU SERVICE DES USAGERS

Reprise de concession en 2023
11 personnes déjà à votre service

Une mission première : **entretien et viabilité** de l'autoroute

Priorité : la **sécurité**

Des **équipements** déjà en place pour gérer le trafic et assurer la sécurité





Une **CONCERTATION** pourquoi et comment ?

LE **DIALOGUE**, POUR REFLÉTER LES ATTENTES ET LES PROJETS AU PLAN LOCAL

Une volonté et une démarche d'écoute avec les collectivités, les acteurs locaux et les riverains



Plus d'une quarantaine de réunions et rencontres déjà réalisées depuis octobre 2023, avant même le processus de concertation

Avec le **choix volontariste** d'un processus de concertation accompagné par la **CNDP**

Une nouvelle étape clé : **la concertation, jusqu'au 28 février**

LES OBJECTIFS DE LA **CONCERTATION**

INFORMER et faire comprendre le projet,
ses forces et ses contraintes

Recueillir **l'AVIS** de la population
et de la société civile

Le prendre en compte pour
FINALISER le projet



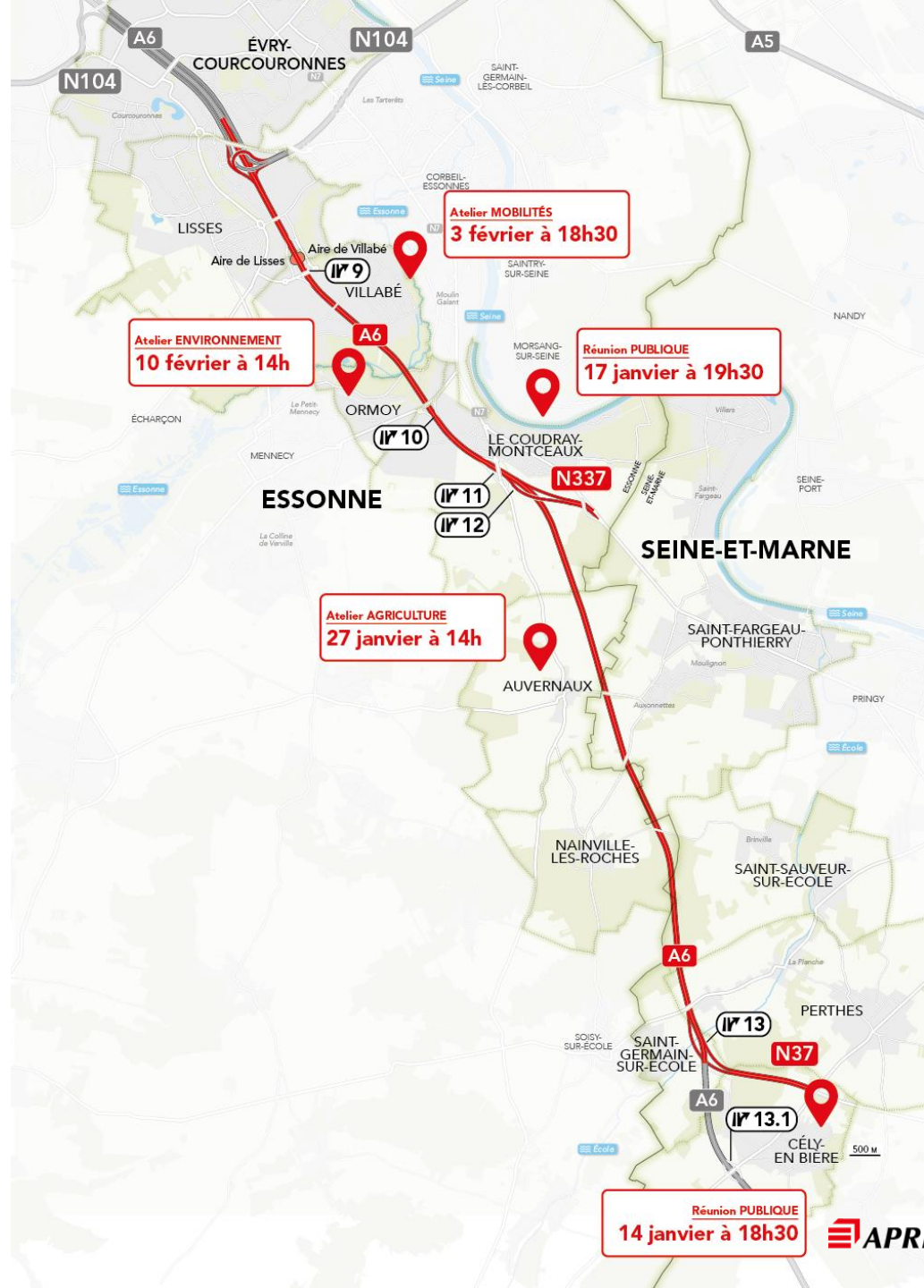
COMMENT VOUS EXPRIMER ?

DEUX RÉUNIONS PUBLIQUES
pour informer et échanger

TROIS ATELIERS THÉMATIQUES
pour co-produire

Une **PLATEFORME INTERNET**
et des **REGISTRES**
dans les 15 mairies concernées
pour vous exprimer
du 14 janvier au 28 février

mobilites-A6.aprr.fr



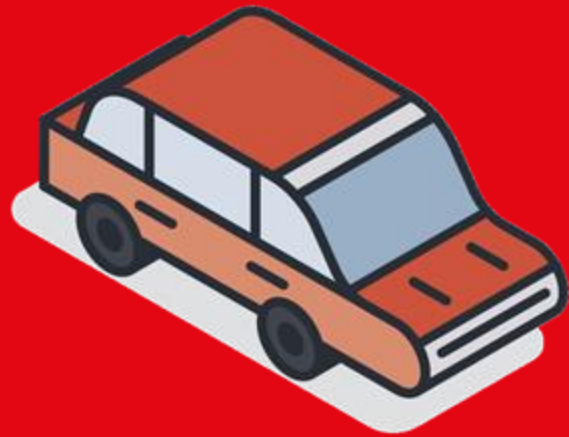
LE PLUS HAUT NIVEAU DE TRANSPARENCE

GARANTI PAR LA CNDP



Catherine BARBÉ
catherine.barbe@garant-cndp.fr

Jean TRARIEUX
jean.trarieux@garant-cndp.fr

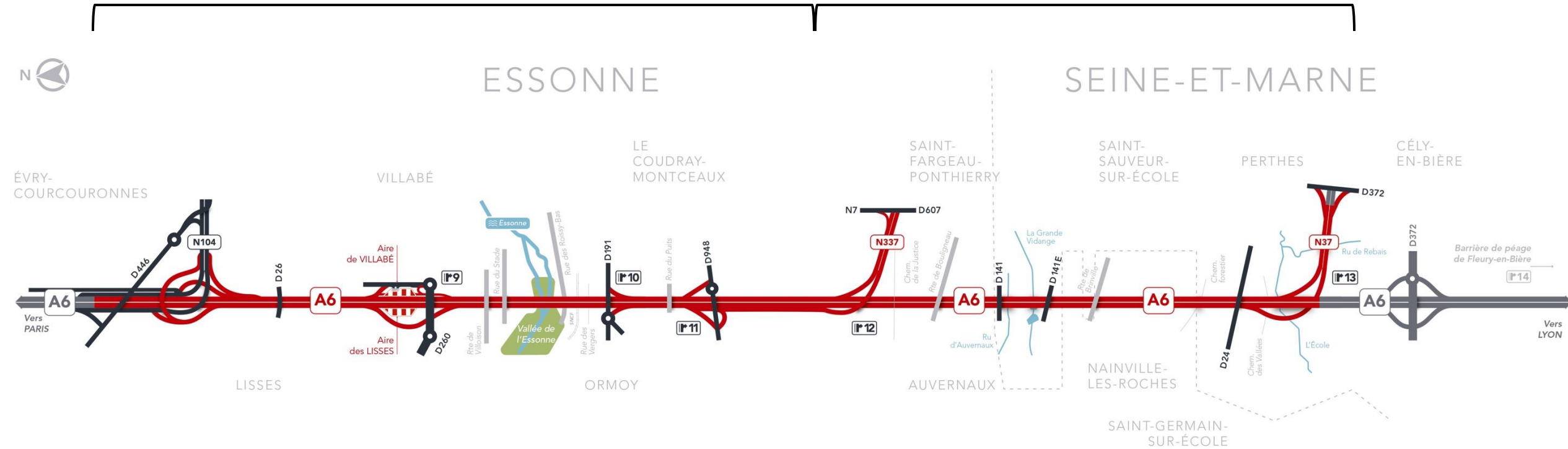


Un axe routier **FONDAMENTAL** pour le territoire

UN SECTEUR ROUTIER SIGNIFICATIF EN ÎLE-DE-FRANCE

Partie Nord

Partie Sud



2 départements concernés

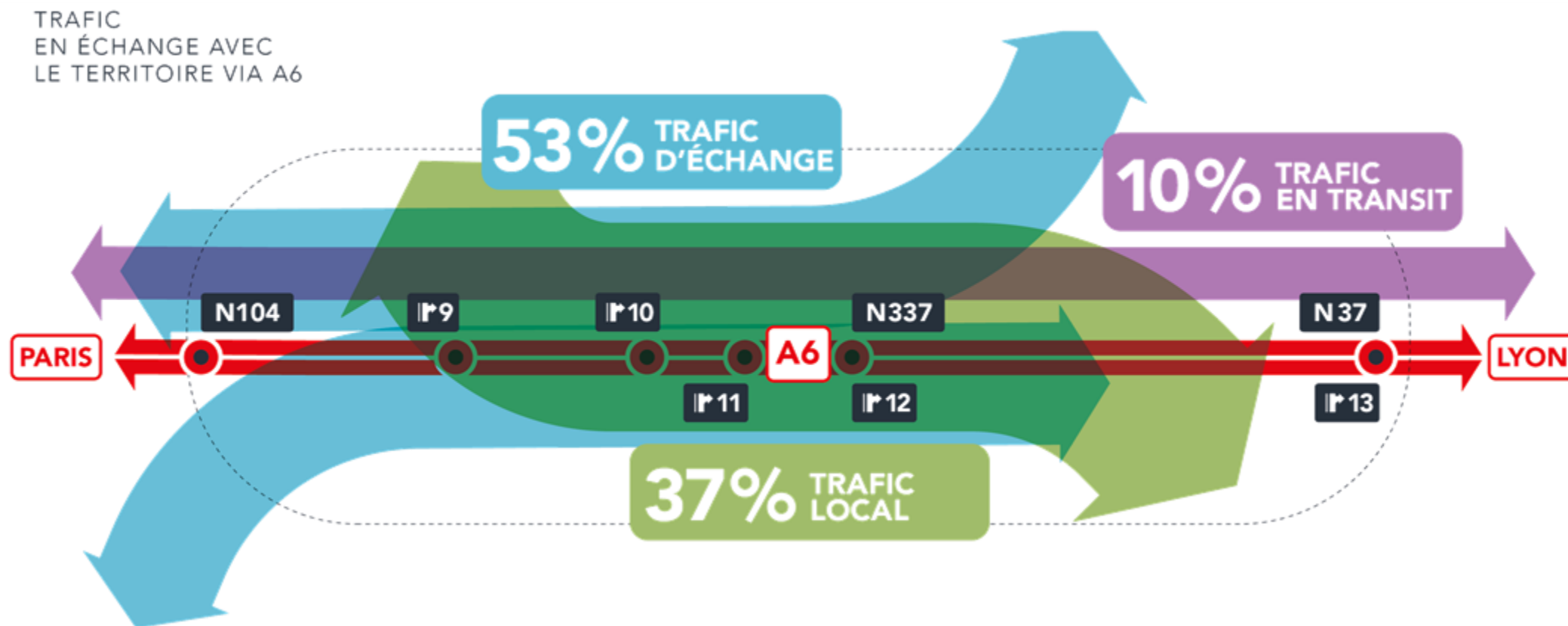
12 communes traversées

6 échangeurs / diffuseurs

2 aires de service

UN AXE ROUTIER TRÈS PRÉSENT DANS LA VIE DES HABITANTS

120 000 véhicules/jour sur la partie le plus circulée
90% des trafics en interaction avec le territoire local
Un rôle principal d'**autoroute locale**

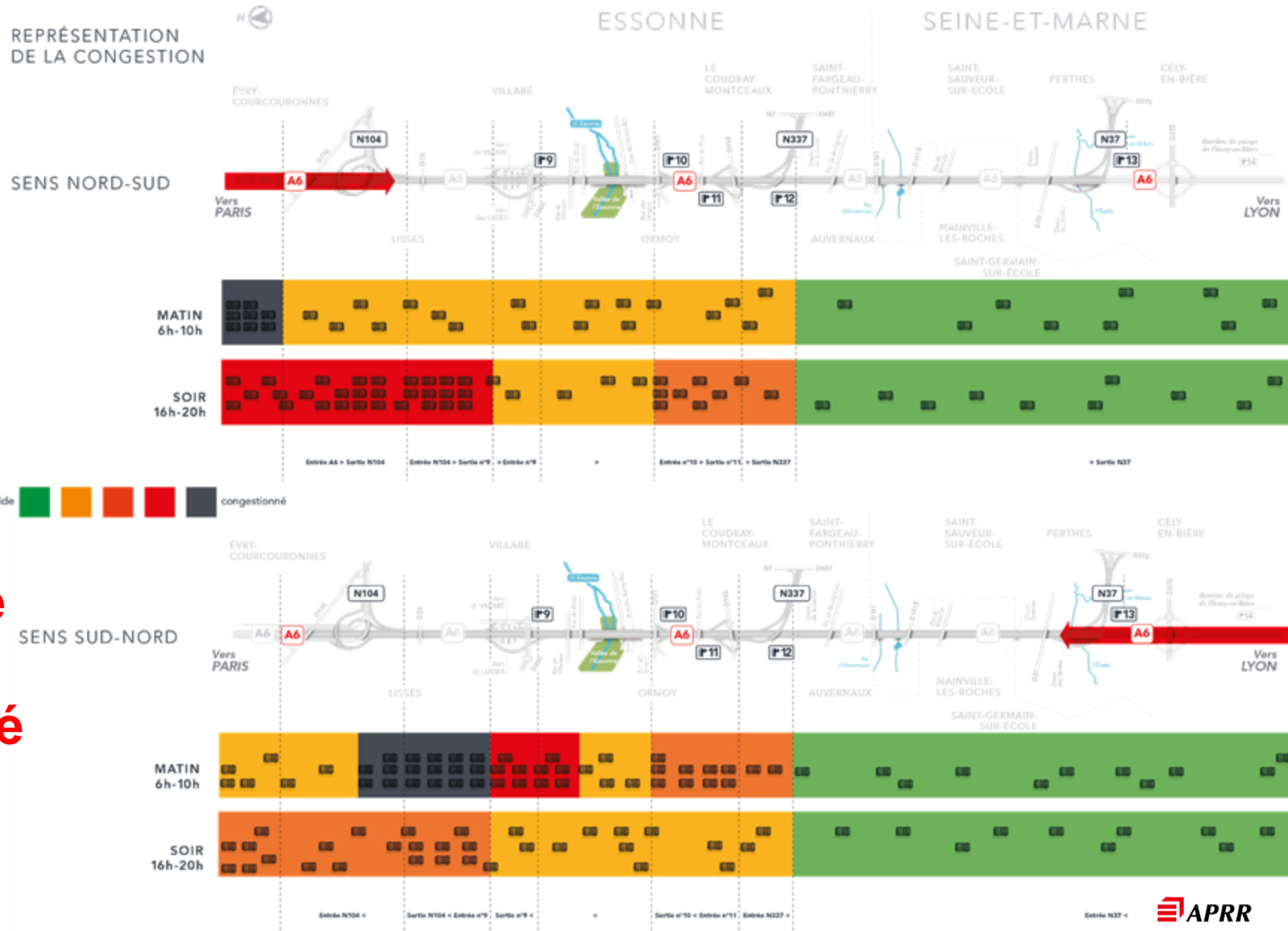


UN AXE ROUTIER VIEILLISSANT

Un axe marqué par
des **phénomènes**
de **congestion**

Une infrastructure
qui n'est **plus adaptée**

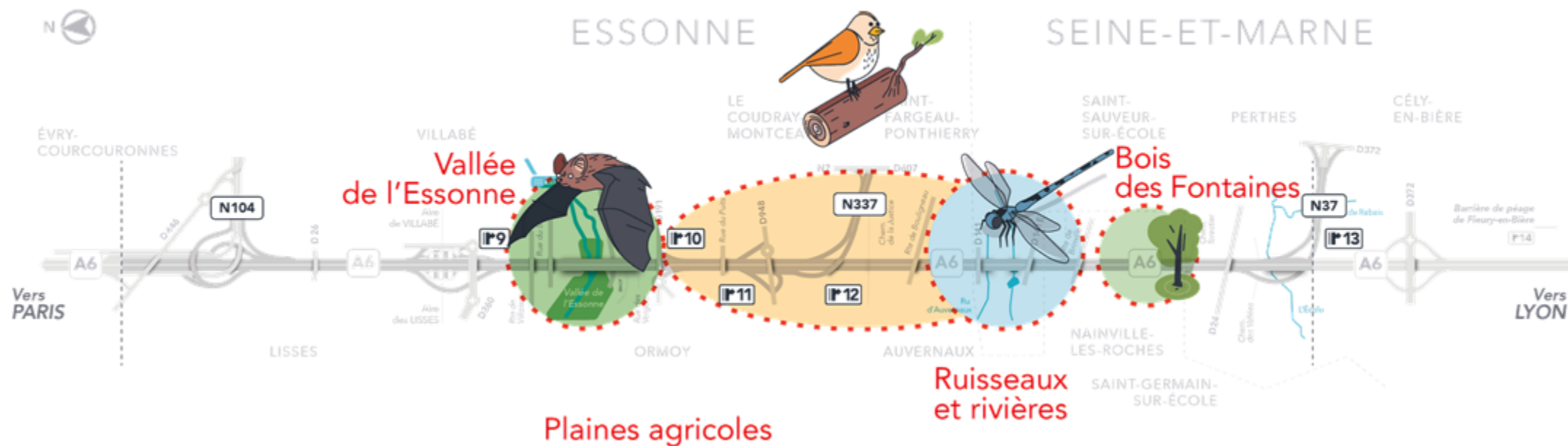
Des enjeux de **sécurité**

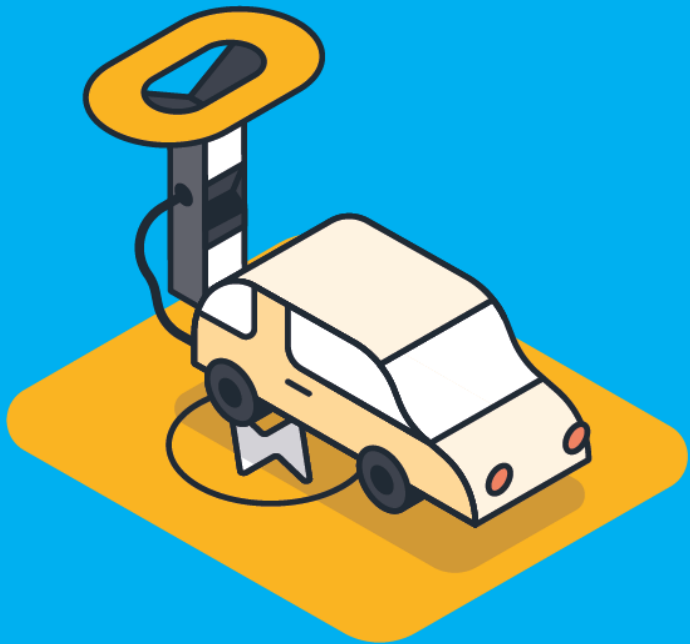


UN AXE ROUTIER SUR UN TERRITOIRE AUX MULTIPLES ENJEUX

Entre fortes densités urbaines et ruralité

- Espaces économiques et bâtis
- Activité agricole très présente
- Richesse écologique et biodiversité (milieux humides, forêts, espaces agricoles)
- Gestion des eaux





Un projet ambitieux d'**AMÉNAGEMENT** du territoire et de **DÉVELOPPEMENT** des mobilités

Le projet en images

<https://www.youtube.com/watch?v=iHdsC0jZBJk&t=1s>

UNE AMBITION : CONFORTER L'AUTOROUTE COMME SUPPORT DE TOUTES LES MOBILITÉS

Améliorer
l'intégration
environnementale
urbaine et
paysagère



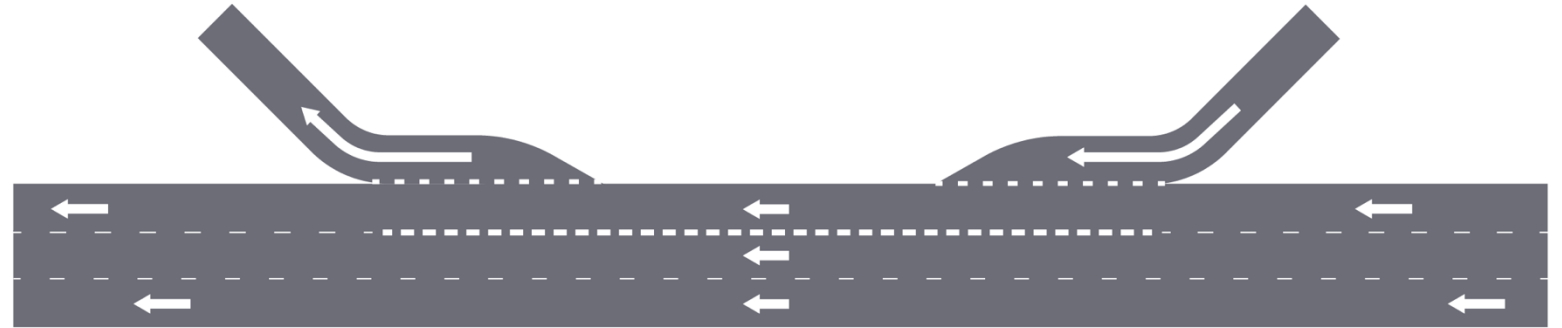
Fluidifier et
sécuriser

Favoriser la
décarbonation
des mobilités

LA SÉCURISATION ET LA FLUIDIFICATION DES ACCÈS ET DE LA CIRCULATION

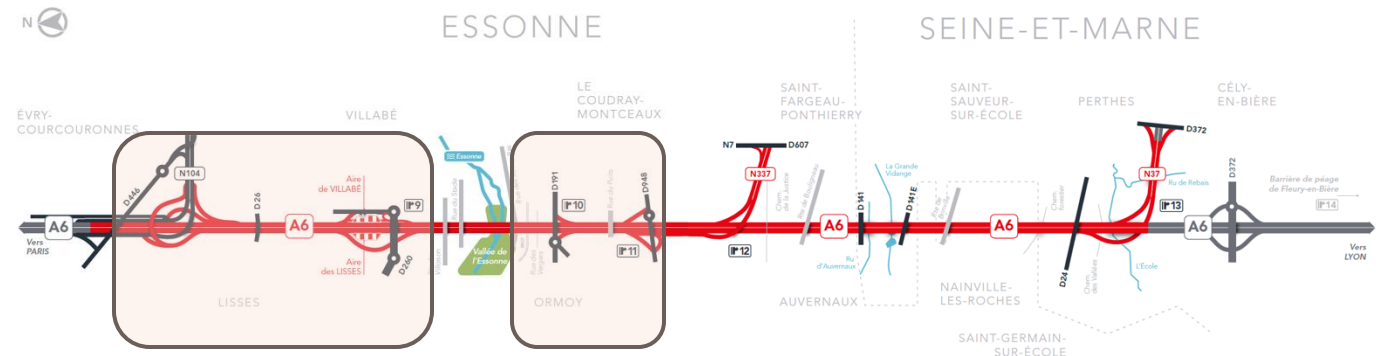
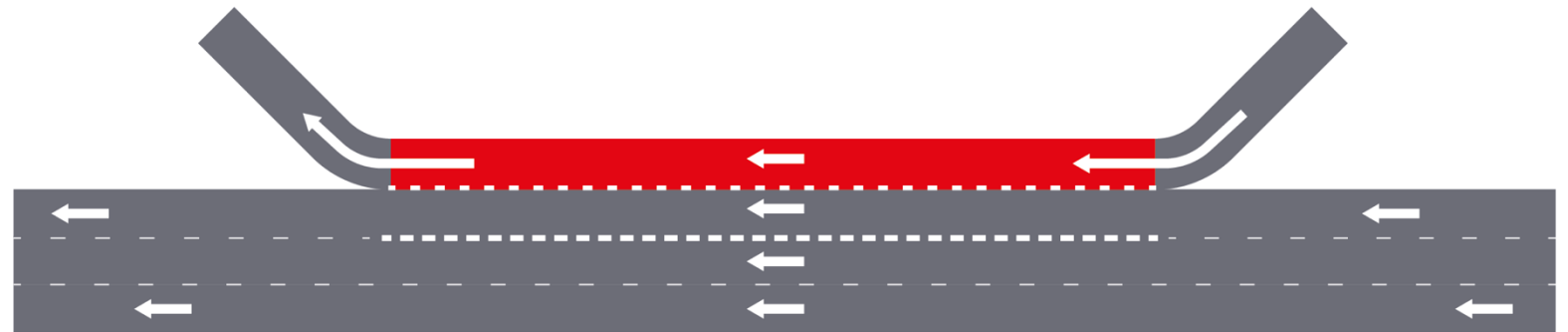
Aujourd'hui

De nombreux **ÉCHANGEURS SUCCESSIFS** et rapprochés, facteurs aggravants des perturbations de circulation et accidentogènes.



Demain

Des **AMÉNAGEMENTS** facilitant la circulation entre échangeurs (voies d'entrecroisement).



DE NOUVELLES POSSIBILITÉS DE MOBILITÉ GRÂCE À UN **PÔLE D'ÉCHANGES MULTIMODAL (PEM)**

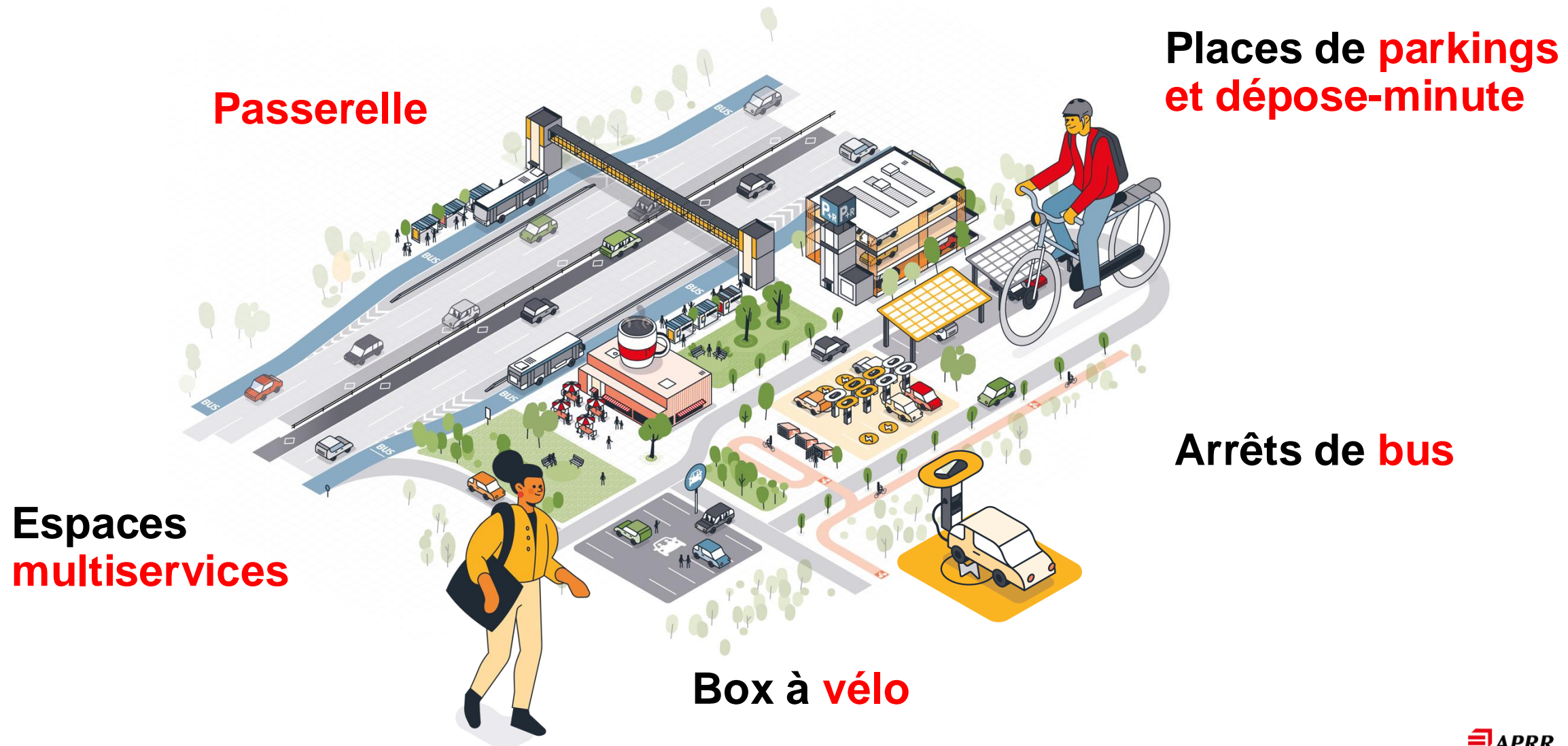
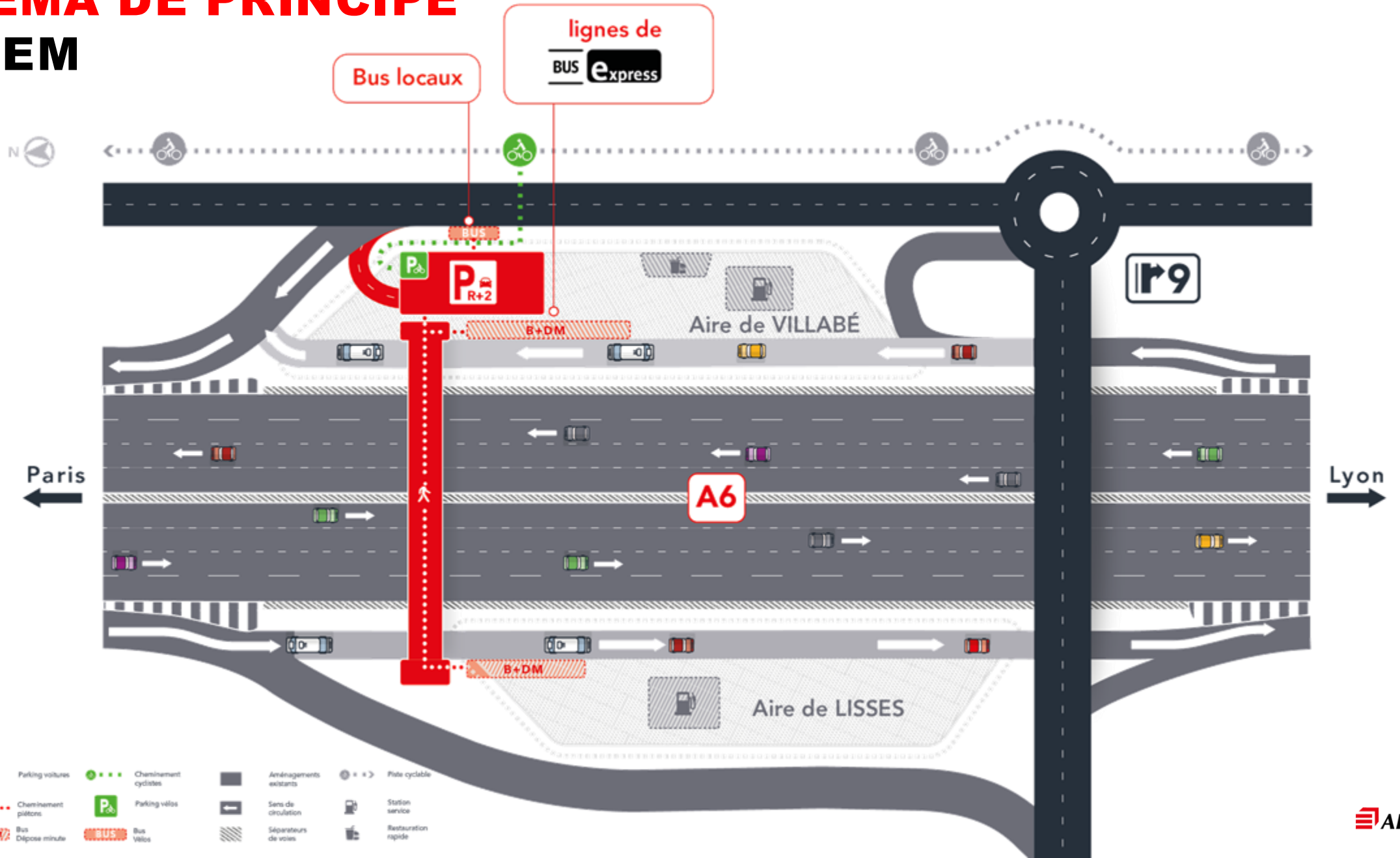


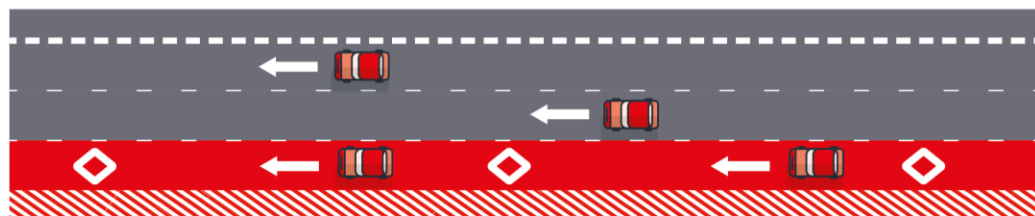
SCHÉMA DE PRINCIPE DU PEM



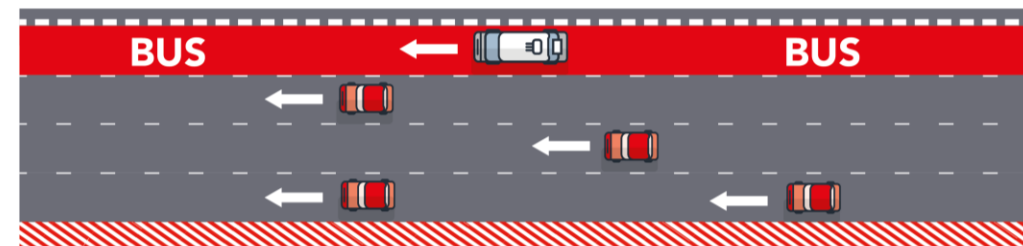
- | | | | | |
|--|--|---|--|---|
|  Aménagements en projet |  Parking voitures |  Cheminement cyclistes |  Aménagements existants |  Plate cyclable |
|  Cheminement piétons |  Parking vélos |  Sens de circulation |  Station service |  Restauration rapide |
|  Bus Dépose minute |  Bus Vélos |  Séparateurs de voies | | |

DEUX SOLUTIONS ÉTUDIÉES POUR DÉVELOPPER LA MOBILITÉ COLLECTIVE ET DÉCARBONÉE

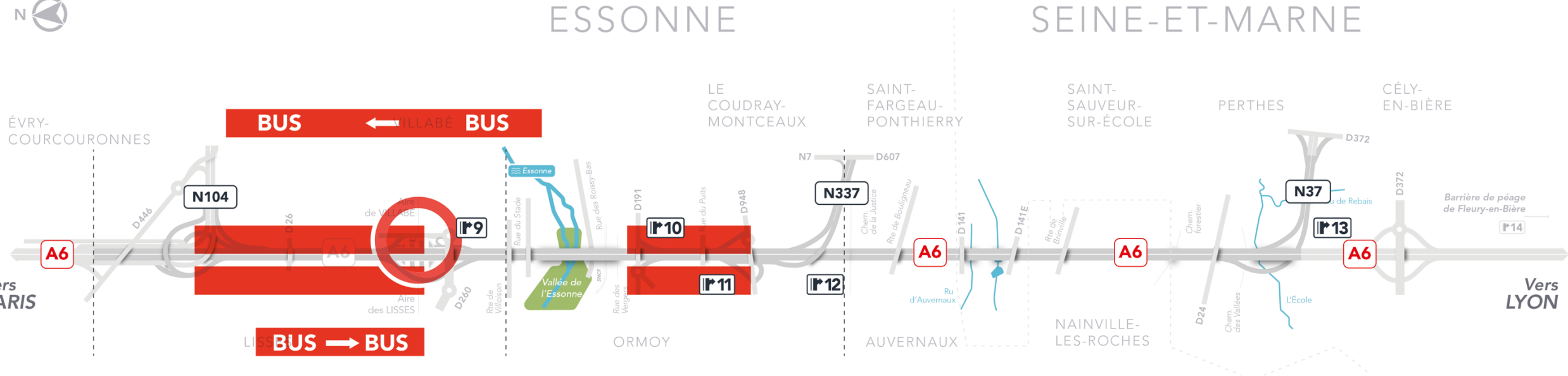
Une voie réservée au covoiturage / taxi / véhicule Crit'Air 0 (VR2+), sur la section nord en direction de Paris



Une voie réservée aux transports en commun (VRTC), au nord de la vallée de l'Essonne, en coordination avec le Schéma de cars express déployé par Ile-de-France Mobilités



EN SYNTHÈSE SUR LES MOBILITÉS



Pôle d'échanges multimodal (PEM)

Aménagement de fluidité et de sécurité (adaptation géométrique des entrées-sorties)

Aménagement à l'étude
Voie réservée aux transports en commun (VRTC)

Sens de circulation

DE NOMBREUSES AMÉLIORATIONS POUR LE CADRE DE VIE ET LES USAGERS

Un traitement
paysager adapté
aux secteurs
traversés

Une prise en compte
du bruit

Un réseau
d'assainissement
et des bassins
de rétention et
traitement des eaux

Des équipements
pour la sécurité
et l'information

Des ponts rénovés
et reconstruits





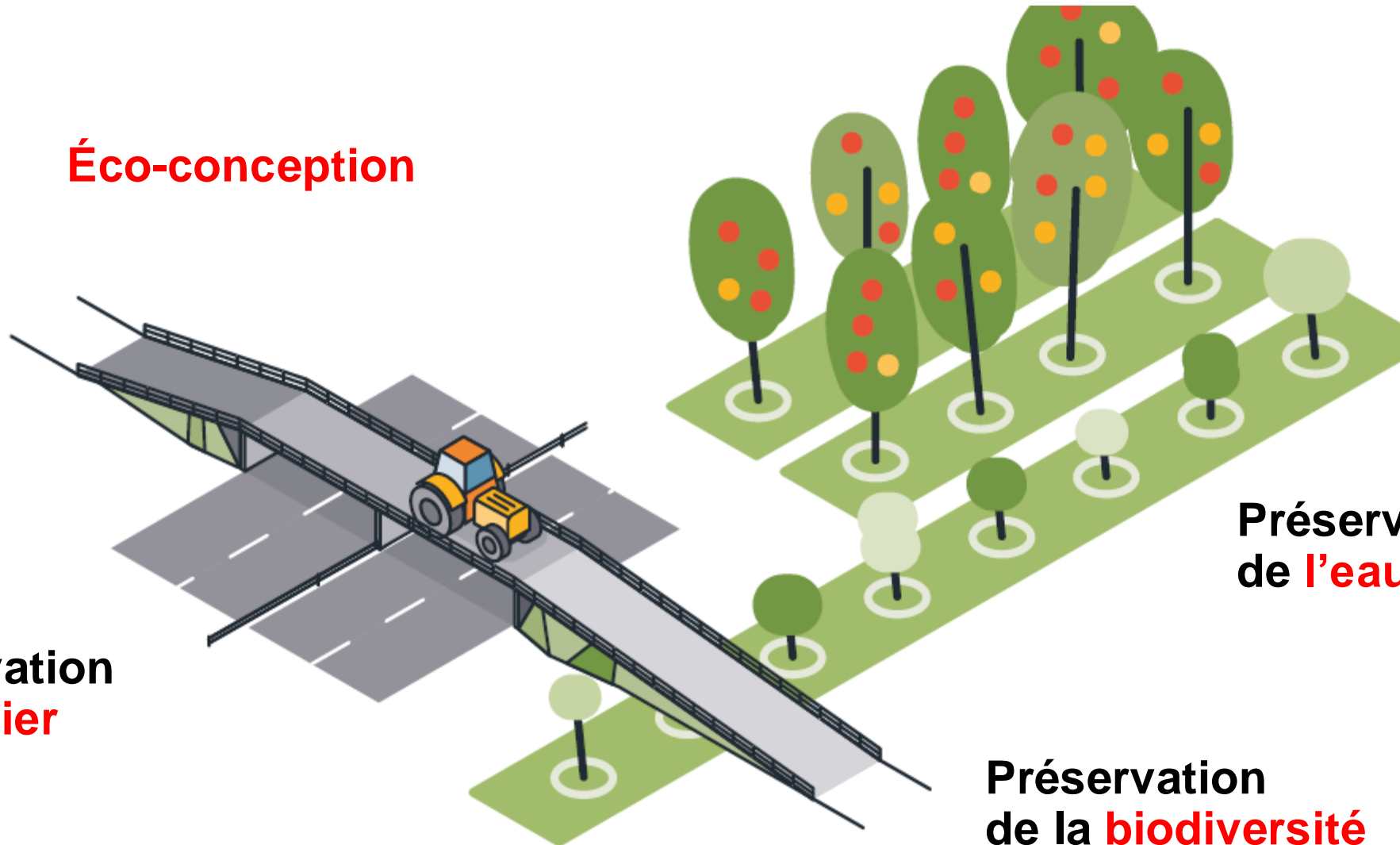
Une ambition ÉCO-RESPONSABLE affirmée

UN PROJET RESPONSABLE

—

Éco-conception

Préservation
du **foncier**



Préservation
de l'**eau**

Préservation
de la **biodiversité**



Un projet complet et cohérent pour **UNE SOLUTION GLOBALE**

UNE AMBITION : CONFORTER L'AUTOROUTE COMME SUPPORT DE TOUTES LES MOBILITÉS

Améliorer
l'intégration
environnementale
urbaine et
paysagère



Fluidifier et
sécuriser

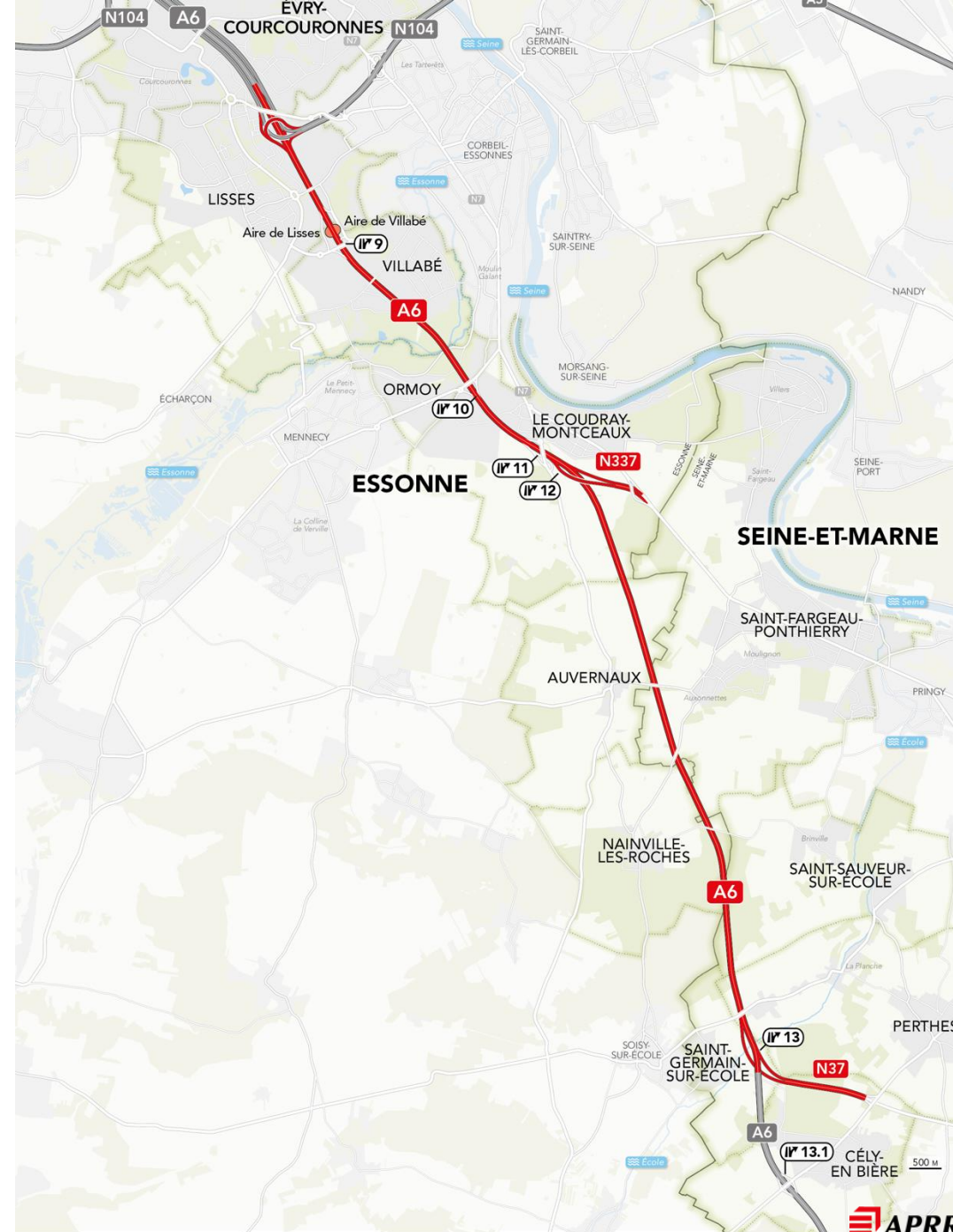
Favoriser la
décarbonation
des mobilités

UN INVESTISSEMENT MAJEUR POUR L'UTILITÉ COLLECTIVE

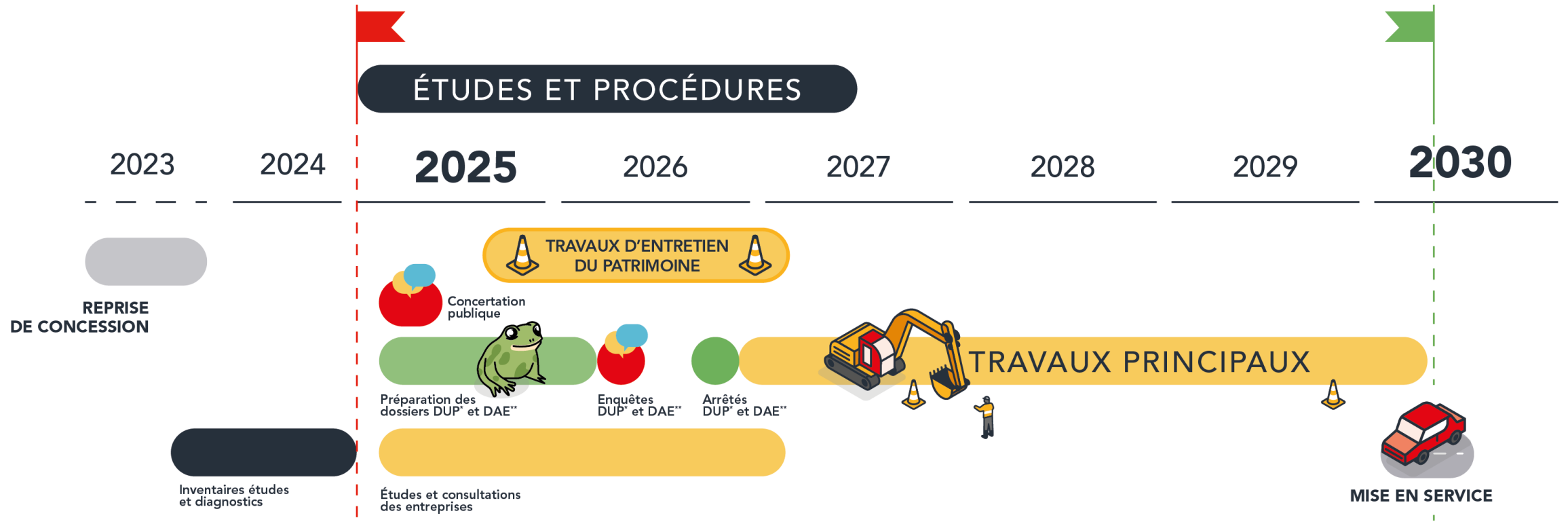
Un budget global de **170 M€**

Inscrit dans le **plan d'investissement mobilité** passé entre APRR et l'État

Sans nouvelle installation de péage



UN PROJET DÉJÀ EN PRÉPARATION





**Comment
vous exprimer ?**

COMMENT VOUS EXPRIMER ?

DEUX RÉUNIONS PUBLIQUES
pour informer et échanger

TROIS ATELIERS THÉMATIQUES
pour co-produire

Une **PLATEFORME INTERNET**
et des **REGISTRES**
dans les 15 mairies concernées
pour vous exprimer
du 14 janvier au 28 février

mobilites-A6.aprr.fr

